



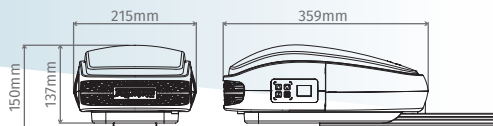
AUTOMATION FOR SECTIONAL DOORS ***AUTOMATISME POUR PORTES GARAGE***





- DC24V
- <56dB
- 140 mm/seg
- 20° C
+70° C
- IP20
- 70%

LIFT



KIT CONSTITUTED BY STANDARD

- 1 motor with 3200mm door chain up to 2400mm tall
- 2 Remote controls **MXS4SP** Incorporated receiver

COMPOSITION DU KIT

- 1 moteur avec rail en fer et chaîne pour portes de 2,40m de hauteur
- 2 Télécommandes avec 4 boutons **MXS4SP** Récepteur incorpore

LIFT 60 CF (600Nm) Entire steel rail with chain Rail en fer avec chaîne, 1 pièce



LIFT 60 CA (600Nm) Entire aluminum rail with chain Rail en aluminium avec chaîne, 1 pièce



LIFT 60 CECP (600Nm) Steel rail cut in 2 pieces with chain Rail en fer avec chaîne, 2 pièces



LIFT 60 CECC (600Nm) Entire steel rail with belt Rail en fer avec courroie, 1 pièce



LIFT 60 CECCCP (600Nm) Steel rail cut in 2 pieces with belt Rail en fer avec courroie, 2 pièces



For garage door openers up to **10m²**
 Pour portes sectionnelles jusqu'à **10m²**

LIFT 100 CF (1000Nm) Entire steel rail with chain Rail en fer avec chaîne, 1 pièce



LIFT 100 CA (1000Nm) Entire aluminum rail with chain Rail en aluminium avec chaîne, 1 pièce



LIFT 100 CECP (1000Nm) Steel rail cut in 2 pieces with chain Rail en fer avec chaîne, 2 pièces



LIFT 100 CECC (1000Nm) Entire steel rail with belt Rail en fer avec courroie, 1 pièce



LIFT 100 CECCCP (1000Nm) Steel rail cut in 2 pieces with belt Rail en fer avec courroie, 2 pièces



For garage door openers up to **15m²**
 Pour portes sectionnelles jusqu'à **15m²**

LIFT 120 CF (1200Nm) Entire steel rail with chain Rail en fer avec chaîne, 1 pièce



LIFT 120 CA (1200Nm) Entire aluminum rail with chain Rail en aluminium avec chaîne, 1 pièce



LIFT 120 CECP (1200Nm) Steel rail cut in 2 pieces with chain Rail en fer avec chaîne, 2 pièces



LIFT 120 CECC (1200Nm) Entire steel rail with belt Rail en fer avec courroie, 1 pièce



LIFT 120 CECCCP (1200Nm) Steel rail cut in 2 pieces with belt Rail en fer avec courroie, 2 pièces



For garage door openers up to **18m²**
 Pour portes sectionnelles jusqu'à **18m²**



CF

Entire **steel rail** with trolley and chain

Rail complète en fer avec chaîne et chariot

CF3200 (3200mm)

For doors up to 2400mm
Pour portes jusqu'à 2400mm

CF3600 (3600mm)

For doors up to 2800mm
Pour portes jusqu'à 2800mm

CF4000 (4000mm)

For doors up to 3200mm
Pour portes jusqu'à 3200mm



CA

Entire **aluminum rail** with trolley and chain

Rail complète en aluminium avec chariot et chaîne

CA3200 (3200mm)

For doors up to 2400mm
Pour portes jusqu'à 2400mm

CA3600 (3600mm)

For doors up to 2800mm
Pour portes jusqu'à 2800mm

CA4000 (4000mm)

For doors up to 3200mm
Pour portes jusqu'à 3200mm



CFCC

Entire **steel rail** with trolley and **belt**

Rail complète en fer avec courroie et chariot

CFCC3200 (3200mm)

For doors up to 2400mm
Pour portes jusqu'à 2400mm

CFCC3600 (3600mm)

For doors up to 2800mm
Pour portes jusqu'à 2800mm

CFCC4000 (4000mm)

For doors up to 3200mm
Pour portes jusqu'à 3200mm



CFCP

Steel rail cut in 2 pieces with trolley and **chain**

Rail en fer en 2 pièces avec chariot et chaîne

CFCP3200 (3200mm)

For doors up to 2400mm
Pour portes jusqu'à 2400mm

CFCP3600 (3600mm)

For doors up to 2800mm
Pour portes jusqu'à 2800mm

CFCP4000 (4000mm)

For doors up to 3200mm
Pour portes jusqu'à 3200mm



CFCCCP

Steel rail cut in 2 pieces with trolley and **belt**

Rail en fer en 2 pièces avec chariot et courroie

CFCCCP3200 (3200mm)

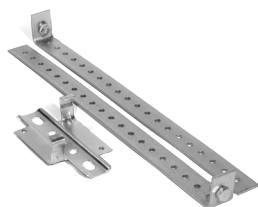
For doors up to 2400mm
Pour portes jusqu'à 2400mm

CFCCCP3600 (3600mm)

For doors up to 2800mm
Pour portes jusqu'à 2800mm

CFCCCP4000 (4000mm)

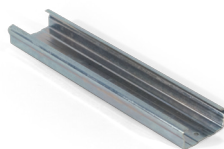
For doors up to 3200mm
Pour portes jusqu'à 3200mm



KR001

LIFT mounting accessories kit

Kit d'accessoires pour montage LIFT



EM CF

Amendment for LIFT steel rail with 350mm

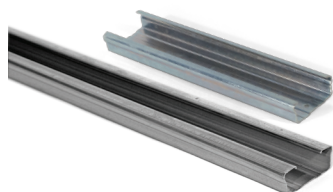
Raccord rails pour LIFT avec 350mm



1702SP

External release kit for overhead and sectional doors

Déverrouillage extérieur pour portes basculantes et sectionnelles



EF SP

LIFT steel extension rail (1000mm) + **Chain** and **EM CF**

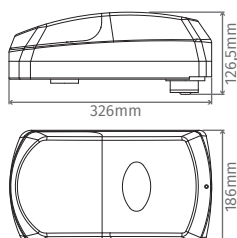
Extension de rail en fer pour LIFT (1000mm) + Chaîne et EM CF



EA SP

LIFT aluminum extension rail (1000mm) + **Chain**

Extension de rail en aluminium pour LIFT (1000mm) + Chaîne



KVM25

<65dB **W** 80W IP20 20RPM -30°C / +65°C 30 ciclos/h

KIT CONSTITUTED BY

Sectional doors up to **15m²**

- Motor for sectional doors axis fitting with **30Nm 24V**, with release system and logic board included
 - Soft start and soft stop; Human presence function
 - Logic board **MC61** with **EF25** electric Lock output
 - 2 Remote controls **MXS4SP**
- Support's installation accessories

COMPOSITION DU KIT

Kit Motorisation Latérale – Portes sectionnelles jusqu'à **15m²**

- 1 moteur au bout de l'arbre avec **30Nm 24V**, déverrouillage et centrale incorporée
 - Démarrage et arrêt doux sample; L'homme présent
 - Centrale MC61 avec sortie pour serrure électrique **EF25**
 - 2 télécommandes **MXS4SP**
- Accessoires pour l'assemblage

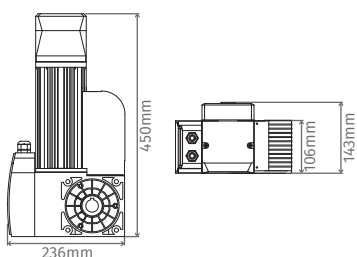


IP20
 24 RPM
 -20°C / +50°C
 120°C
 20%

WIND50/100/400

Motor for sectional doors axis fitting with built-in manual hoist

Moteur au bout de l'arbre avec treuil incorporé



WIND50 KIT CONSTITUTED BY

Sectional door axis fitting opener kit up to **25m²**

- 1 **230V 50Nm** Motor
 - 5m of chain
 - Industrial logic board **MC230**
- Soft start/stop; Human presence function
- Support's installation accessories

COMPOSITION DU KIT WIND50

Pour portes sectionnelles jusqu'à **25m²**

- 1 Moteur avec **50Nm 230V**
 - 5m de chaîne
 - 1 Centrale électronique industrielle **MC230**
- Démarrage et arrêt souple; homme présent ;
 détection d'obstacle
- Accessoires pour l'assemblage

WIND100 KIT CONSTITUTED BY

Sectional door axis fitting opener kit up to **35m²**

- 1 **230V 100Nm** Motor
 - 5m of chain
 - Industrial logic board **MC230**
- Soft start/stop; Human presence function
- Support's installation accessories

COMPOSITION DU KIT WIND100

Pour portes sectionnelles jusqu'à **35m²**

- 1 Moteur avec **100Nm 230V**
 - 5m de chaîne
 - 1 Centrale électronique industrielle **MC230**
- Démarrage et arrêt souple; homme présent ;
 détection d'obstacle
- Accessoires pour l'assemblage

WIND400 KIT CONSTITUTED BY

Sectional door axis fitting opener kit up to **45m²**

- 1 **400V 110Nm** Motor
 - 5m of chain
 - Industrial logic board **MC400**
- Human presence function
- support's Installation accessories

COMPOSITION DU KIT WIND400

Pour portes sectionnelles jusqu'à **45m²**

- 1 Moteur avec **110Nm 400V**
 - 5m de chaîne
 - 1 Centrale électronique industrielle **MC400**
- Homme présent



MC230

(in 230V monophasic industrial box)
 230V single-phase logic board, with built-in receiver, separate open/close start buttons, soft start/stop, open and close strength individually programmable, emergency cut-off

*(en boîte industrielle monophasé 230V)
 Centrale avec tous les dispositifs de sécurité, récepteur incorporé, bouton-poussoir fermeture/ouverture séparés, soft démarrage/stop, réglage de la force individuelle pour ouverture/fermeture, l'homme présent, coupe d'énergie et coupe d'urgence*

MC400

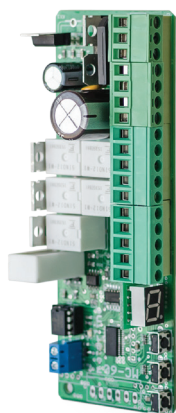
(in 400V three-phase industrial box)
 400V triple-phase logic board, with built-in receiver, open and close individually push buttons, emergency cut-off

*(en boîte industrielle triphasé 400V)
 Centrale avec tous les dispositifs de sécurité, récepteur incorporé, bouton-poussoir fermeture/ouverture séparés, l'homme présent, coupe d'énergie et coupe d'urgence*

MC61

24 V DC Logic board with programming through display, incorporated receiver, obstacle detection, limit-switches, automatic course programming, time regulation for soft stop, maximum consumption for 1A motors, lock management, 30 Rolling Code memories for 433.92Hz frequency

Centrale à 24V DC avec programmation à travers l'écran, récepteur incorporé, détection d'obstacle, fins de course, programmation automatique du parcours, réglage du temps d'arrêt souple, consommation maximale pour moteurs 1A, gestion serrure, 30 mémoires Rolling Code 433.92Hz



EF25

KVM25 Electric lock for application in the side rail of the sectional door

Serrure électrique pour KVM25. Application dans le rail latérale de la porte de garage

CVM1

Hoist chain for WIND50/100/400motor

Chaîne pour le treuil de moteurs WIND50/100/400



KPCC01

Kit for industrial sectional door adapted for WIND50/100/400
 1 shaft, 1 pinion and 94 cm of chain

*Kit pour porte sectionnelle industrielle adaptable WIND50/100/400
 1 axe, 1 pignon et 94 cm chaîne*



PDP36

Pinion with 36 teeth, for sectional door motors 150mm exterior diameter / 25,4mm interior diameter

*Pignon avec 36 dents, pour moteurs de portes sectionnelles
 Diamètre extérieur 150mm / diamètre intérieur 25,4mm*



PDP16

Pinion with 16 teeth, for sectional door motors 70mm exterior diameter / 25,4mm interior diameter

*Pignon avec 16 dents, pour moteurs de portes sectionnelles
 Diamètre extérieur 70mm / diamètre intérieur 25,4mm*